



SCG日本語学校  
校長 帆刈 浩之



SCG日本語学校  
教務主任 足立 智子

あなたは村上(むらかみ)春樹(はるき)という作家の小説を読んだことがありますか。「もちろんです!東野(ひがしの)圭(けい)吾(ご)さんの小説も好きです」という声が聞こえてきそうですね。でも、それは日本語で読みましたか。日本語で読めたら楽しいと思いませんか。もしSCG日本語学校に入学したら、それが実現します。また、学校がある京都では美しい伝統文化だけでなく、アニメ・マンガなどポップカルチャーも楽しめます。ここで日本語を学ぶことであなたの世界は無限大に広がるはずです。私はことばが持つ力を信じています。ことばは人を癒し、勇気づけ、人生を豊かにしてくれます。一緒に日本語を勉強しましょう。

みなさんが日本でやってみたいことは何ですか。行きたいところはどこですか。SCGなら全ての夢が叶いますよ。私たちと楽しみながら日本語の勉強を通して日本を体験してみませんか。教科書通りではない生きた日本語、使える日本語を学びましょう。みなさんの長い人生の中で、SCGで過ごす時間は、きっと忘れられない思い出になるでしょう。私たちは、みなさんの夢と希望の実現のために全力でサポートします。SCGで会える日を楽しみに待っています。

**Hiroyuki Hokari, Principal of SCG Japanese Language School**  
Have you read novels of Haruki Murakami? I might hear an answer "Of course! I also like novels by Keigo Higashino". However, did you read them in Japanese? Don't you think it would be great if you could read them in Japanese? If you study at SCG Japanese Language School, you can achieve that. In Kyoto, where the school is located, you can enjoy not only beautiful traditional culture, but also pop culture including anime and manga. Learning Japanese here will infinitely broaden your world for sure. I believe in the power of language. Language comforts and encourages people and enriches one's lives. Let's study Japanese together.

**Tomoko Adachi, Head teacher of SCG Japanese Language School**  
What do you want to try in Japan? Where do you want to go? If you choose SCG as your school, all of your dreams will come true. Don't you want to experience Japan while having fun studying Japanese with us? Let's learn everyday and practical Japanese, not Japanese by textbook. I am sure that the time you spend at SCG will be a very memorable one in your long life. We will give you full support so that you can realize your dream and hope. I'm looking forward to meeting you all at SCG.

## 学校の最新情報はここから / Click here for latest information



募集要項(日本語版)  
Application Guide  
(Japanese)



募集要項(英語版)  
Application Guide  
(English)



学校写真  
School Photos



Google Map



HP



Facebook

### 募集要項

(日本語版) : <https://scg-language.com/scg.pdf/scg.bosyu.pdf>

### 学校写真

School Photos : <https://scg-language.com/scg.pdf/scg.photo.pdf>

Google Map : <https://www.google.co.jp/maps/place/35.013941,135.759333>

Facebook : <https://www.facebook.com/SCG-Japanese-Language-School-SCG日本語学校-101653624564411/>

### Application Guide

(English) : [https://scg-language.com/scg.pdf/scg.bosyu\\_eng.pdf](https://scg-language.com/scg.pdf/scg.bosyu_eng.pdf)

HP : <https://scg-language.com>



## SCG日本語学校

〒604-0857

京都市中京区烏丸通二条上ル蔭絵屋町265-2 SCGビル

Tel. 075-757-6646 Fax. 075-757-6647

メールアドレス : [info@scg-language.com](mailto:info@scg-language.com)

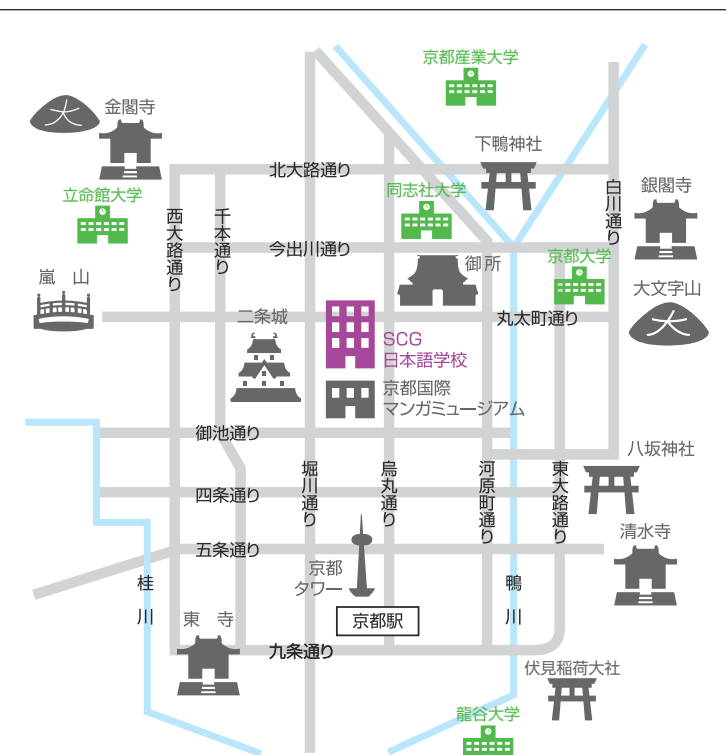
## SCG Japanese Language School

265-2, SCG building 7F, Makieyacho,

Nakagyoku, Kyoto, Japan 604-0857

Tel. +81-75-757-6646 Fax. +81-75-757-6647

E-mail address : [info@scg-language.com](mailto:info@scg-language.com)



### 留学生数

京都大学	2,732
同志社大学	1,503
立命館大学	2,416
京都産業大学	269
龍谷大学	305

### Number of International Students

Kyoto University	2,732 students
Doshisha University	1,503 students
Ritsumeikan University	2,416 students
Kyoto Sangyo University	269 students
Ryukoku University	305 students

# SCG JAPANESE LANGUAGE SCHOOL





# I want to go to Kyoto

京都



## Kyoto-City of History, Culture, Tradition and Cutting-edge Technology

The City of Kyoto, where SCG Japanese Language School is located, has a population of approximately 1.5 million people. It is the former capital of Japan before Tokyo, and has more than 1,200 years of history. Kyoto is a designated City of International Tourism and Culture, with UNESCO's World Cultural Heritage Site "Historic Monuments of Ancient Kyoto". Kyoto has a prominent number of shrines and temples, and hosts various kinds of festivals including the Gion Festival, one of the three major festivals in Japan. The city is also a base of traditional crafts such as Nishijin Textile, Yuzen dyeing, traditional arts such as Noh, Tea Ceremony and Japanese flower arrangement, and pop culture including manga and anime.

### 歴史と文化、伝統と先端の街・京都

SCG日本語学校がある京都市は人口約150万人、1,200年以上の歴史があり東京の前の都です。京都は「古都京都の文化財」として、ユネスコ世界遺産に登録されている国際観光文化都市です。日本有数の寺社仏閣数があり、日本三大祭りの一つでもある祇園祭をはじめとして大小多数の祭事が催されます。西陣織・友禅染などの伝統工芸や能、茶道、華道などの伝統文化、さらにマンガ・アニメをはじめとするポップカルチャーの発信基地ともなっています。「トラベル・アンド・レジャー誌」では常に世界観光都市ベスト10以内にランクされ、年間5,500万人以上の観光客が訪れます。また市内には38校の大学・短期大学があり、約13万人の大学・短大生と1万人以上の学者・研究者が学ぶ学術都市でもあります。また、京都には創業100年以上の企業が1,023社もあり、全企業に占める割合は日本一です。一方で京セラ株式会社、任天堂株式会社、日本電産株式会社、島津製作所、村田機械株式会社など、世界的に有名な先端企業も京都を拠点としています。この町では日本の文化・芸術・学術の最先端に包まれて暮らすことができます。

Kyoto has always been ranked in the top 10 cities in the world in "Travel+Leisure" magazine and more than 55 million tourists visit Kyoto annually. Kyoto is also known as an academic city with 38 universities and colleges. Currently, about 130,000 university and college students are studying and more than 10,000 scholars and researchers are engaged in research activities. In addition, Kyoto has 1,023 companies which have operated for more than 100 years. This is the highest ratio in all of Japan. There are also many world-famous companies with cutting-edge technology including Kyocera, Nintendo, Nidec, Shimadzu and Muratec, which all have headquarters in Kyoto. In this city, you will have a pleasant lifestyle at the forefront of culture, arts and academia.



# SEIKI Community Group

## About SCG



### 歴史と規模 History and Outline

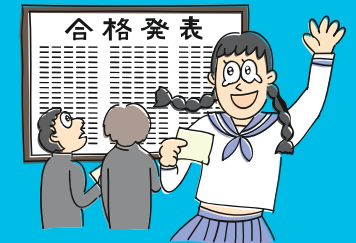
「成基コミュニティグループ」(SCG)は1962年設立、57年の歴史を持ち、教場数135教室、生徒数20,000名、従業員総数2,000人を誇る日本屈指の教育企業です。

"SEIKI Community Group" (SCG) was established in 1962. SCG is Japan's leading education service company with 57 years of history, 135 schools, 20,000 students and 2,000 employees.

### 卒業生数 Number of Alumni

有名大学・高校・中学・小学校にのべ20万人を輩出。東京大学2,000人、京都大学8,000人、同志社大学12,000人、立命館大学10,000人以上の合格実績があります。

SCG has so far helped about 200,000 students enter prestigious universities, senior high schools, junior high schools and elementary schools. The number of students who passed a university entrance examination so far: The University of Tokyo 2,000 students, Kyoto University 8,000 students, Doshisha University 12,000 students and more than 10,000 students at Ritsumeikan University.



### 日本の教育への貢献 Contributions to Education in Japan



SCG代表の佐々木喜一は2012年より安倍内閣総理大臣の諮問機関である教育再生実行会議に有識者委員として参加、7年間で11次にわたる提言を取りまとめ、現在も活躍中です。

Mr. Yoshikazu Sasaki, CEO of SCG, has been participating in the Education Rebuilding Implementation Council (ERIC) as an expert committee member since 2012. The ERIC is an advisory body to Prime Minister Shinzo Abe. Mr. Sasaki has made proposals 11 times in 7 years and is still a very active member.

### ご挨拶

#### Greetings from Yoshikazu Sasaki, CEO of SCG (SEIKI Community Group)

私たち成基コミュニティグループは、日本の京都市を中心に関西一円に展開する予備校・学習塾・幼児教育・才能教育・就職支援などの事業を展開する総合教育サービス企業です。1962年に創立、現在の生徒数は2万人を超えています。

SCG日本語学校では、海外の皆さんが日本語と日本文化を学び、将来、日本や世界で社会活動を通して志を実現できるようお手伝いすることを使命と考えます。私たちには57年間の受験指導・才能育成指導で培った教育スキルと、教育コーチング・アクティブラーニングをはじめとする教育理論があります。SCG日本語学校は「志」ある人を一人でも多く輩出するために最良のサポートを行うことをお約束します。

We, SEIKI Community Group, are an education service company. We have preparatory schools for universities, cram schools, preschools, and programs for talent education and employment support all over the Kansai area around Kyoto City. SCG was established in 1962 and we currently have more than 20,000 students.

We believe that the SCG Japanese Language School's mission is to help you learn Japanese and Japanese culture, and realize your will in the future through social activities in Japan and abroad. We have teaching skills built over 57-years of entrance examination guidance and talent education support, and teaching theories including education coaching and active learning. SCG Japanese Language School promises to provide the best support so that we nurture as many talents with "will" as possible.

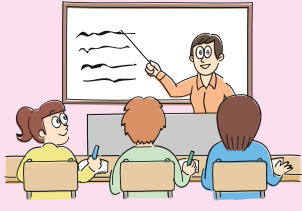


SCG(成基コミュニティグループ)  
代表 佐々木 喜一



# Learn at SCG and open the door to your future!

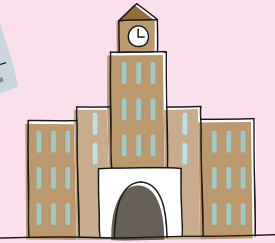
## SCG日本語学校



- 日々の授業はわかりやすく無理のない進度で
- ショートテストで理解度をチェック
- 資格試験・留学試験の前には模擬試験・テスト対策授業

- Daily classes- easy to understand at a moderate pace.
- We check students' comprehension with short tests.
- We provide practice exams and special classes for exams before students take Japanese Language Proficiency Tests (JLPT) and Examination for Japanese University Admission for International Students (EJU).

- 大学・大学院・専門学校へ進学
- 企業に就職・就労ビザ取得
- Continue to Study at university, graduate school and technical college
- Getting a job at a company and work permit



## SCG日本語学校の5大独自能力 5 unique features of SCG Japanese Language School

### 1

- マンガが読める!
- アニメが聞き取れる!
- ポップカルチャー授業!

ポップカルチャーを授業の一部に取り入れ、現在マンガ・アニメ・SNSなどで使われている日本語を学びます。学生になった皆さんにはSCG日本語学校から、徒歩3分のところにある「京都国際マンガミュージアム」の年間パスポートを希望者にプレゼントします。館内では約5万冊の日本マンガを読むことができます。日本語の授業でもオリジナルのマンガ作品にセリフを入れるなどクリエイティブで実用的な学習を展開します。

- We can read manga!
- We can listen and understand anime!
- Pop culture classes!

We incorporate pop culture into learning materials and you will learn Japanese currently used in manga, anime and SNS. If you want, we will give you an annual pass to the Kyoto International Manga Museum, which is only a 3-minute-walk from SCG Japanese Language School. At the museum, you can read 50,000 Japanese manga comics. We provide creative and practical learning opportunities - for example, you will create your own manga story and add lines in Japanese classes.



### 2

- SCG日本語学校ならではの独特な授業!

**志扶** 何のために学ぶのか?を考えることから、あなたの人生プランが見えてきます。  
**アクティブラーニング** 日本語で地図を描いて実際に使う授業、グループワークやスピーチコンテストなど学生と教師が共同で授業を作っていきますから、飽きることがありません。  
**教育コーチング** 成基の全スタッフ2,000人が取得しており、「傾聴」「質問」「承認」の各技法を用いて、生徒の能力や意欲を引き出し、自立を支援していくコミュニケーションスキルです。37都道府県にて教職員研修・保護者研修も行っています。  
**ICTを駆使した先端学習** eラーニングを活用した自宅学習、学習内容がネットで見られるインターネットを通じた学習サポートが充実しています。

- Unique classes only available at SCG Japanese Language School

**KOKOROZASHI Art Project** You will see your life plan by thinking about why we learn.  
**Active Learning** Students and teachers create classrooms together. Classes include creating and using your own maps in Japanese, group work and speech contests. So, you will never be bored.  
**Education Coaching** It is a communication skill to motivate students and support their independence using techniques of "active listening", "questioning" and "recognition". All 2,000 SEIKI staff have this license. We also conduct training programs for teachers and parents in 37 prefectures.  
**Advanced learning using ICT** We provide variety of learning support through the Internet, such as home learning using e-learning where students can view learning contents online.

### 3

- できるまで徹底指導
- 無料補習授業
- 無料個別指導

SCG日本語学校は、授業料をもらう以上、あなたたちを「わかるまで」ではなく「できるまで」支援するのが義務だと考えています。授業がよくわからないとき、テストがよくできなかったとき、補習・個別指導で「できるまで」サポートします。この補習や個別指導は授業料に含まれていますので新たな料金は不要です。SCG日本語学校の徹底学習システムをうまく活用して、最高の成果を上げましょう。

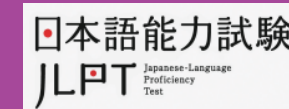


**できるまで教えます!**  
We teach you until you can do it!  
**●Thorough guidance**  
**●Complimentary supplementary class**  
**●Complimentary individual tutoring**  
We, SCG Japanese Language School, believe that it is our obligation to provide students support till you can do it, not only till you understand it. We will provide support with supplementary individual classes until you can actively do it. These supplementary classes and individual tutoring are included in the tuition fees, so you don't need to pay extra fees. Take advantage of SCG's thorough learning system and achieve the best results.

### 4

- 日本初のJPT認定校
- 日本の受験を知り尽くしたSCGの受験指導
- 面談での学習支援

「JPT® 日本語能力試験」は年12回実施され週には結果がわかる最先端の日本語試験です。進学・就職を含む日常的な場面、状況において、高度で機能的なコミュニケーション能力を客観的に評価することを目的としております。JLPTやJPTの上位資格、留学試験、そして難関大学・大学院の留学生向け入試は大変難しく、多くの受験生が苦労しています。SCG日本語学校の母体企業である成基コミュニティグループは、日本の難関大学・高校・中学・小学校に毎年多数の合格者を送り出している総合教育企業です。とくに大学入試は難しいと言われる「小論文」「聴解」についても進学コース授業で対応します。また授業だけではなく、志望校の決定や学習の方針、学習計画、困ったときのアドバイスなどにも、成基57年の受験指導を生かして完璧に対応します。



- Japan's first JPT certified school
- SCG's Thorough Guidance to University Entrance Exams
- Learning Support with Interviews

"JPT@ Japanese Proficiency Test" is the newest Japanese language test conducted twelve times a year. You will know the result a week after the test. The purpose of the JPT Japanese Proficiency Test is to objectively measure and evaluate communication skills required for enrollment and employment in Japan. Higher levels of JLPT and JPT, EJU and entrance examinations for prestigious universities and graduate schools are extremely challenging. SEIKI Community Group, a main body of SCG Japanese Language School, is an education service company which has helped many students pass entrance examinations of Japanese prestigious universities, senior high schools, junior high schools and elementary schools every year.

We teach "Essay" and "Listening", which are considered to be especially challenging in university entrance exams, at classes in the Academic Course. With 57 years of teaching experience, we will provide you with advice on the choice of universities, course of study, study plan and any problems, as well as regular classes.



### 5

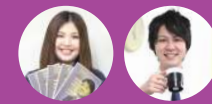
- 日本人の友達ができるフレンドサポート!
- 困ったことがあればすぐ相談!



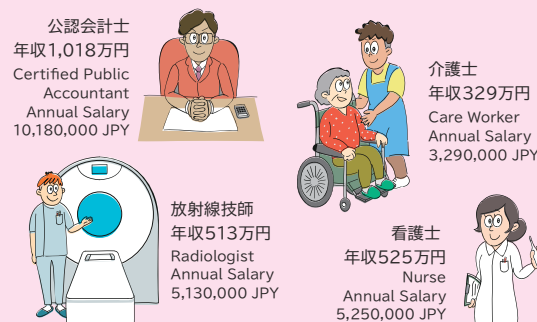
日本語を習っても、使う機会がないと上達しません。SCGには 110 大学、1,900 人の大学生が在籍しており、あなたたちに日本人の大学生の「ともだち」を紹介します。毎週時間を決めて日本語で話したり、町の中を案内してもらったり、チャットしたり・・・「読む・書く・話す・聞く」という実用日本語4技能の色々な表現が自然に上達します。日本の大学を目指す皆さんには、行きたい大学に在籍する「ともだち」から大学の情報を得ることができます。SCG日本語学校を卒業してからも、友情が続くといいですね! あなたは慣れない国での留学生活に不安を感じませんか?生活に不安があれば学習もはかどりませんよね。SCG日本語学校の生活指導担当はいつも学校にいて、学習面・生活面・ビザや保険の手続きなどを支援します。

- Friend Support System - You can make Japanese friends!
- You can always ask when you need help!

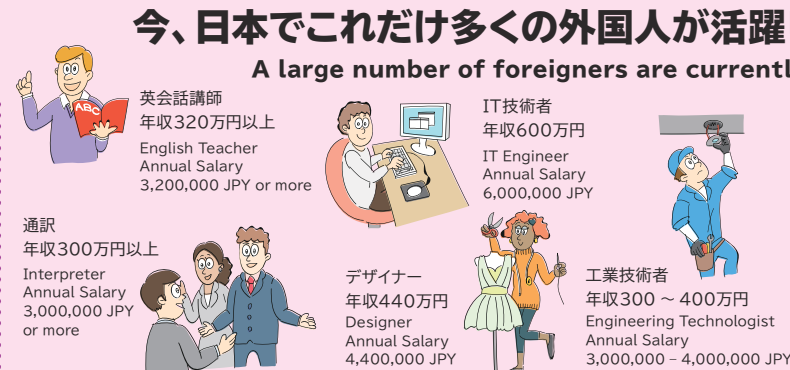
Even if you learn Japanese, you won't improve it unless you have an opportunity to actually use it. At SCG, we have 1,900 Japanese students from 110 different universities who are working as staff. We will introduce them to you as your "friends". You will naturally improve your four skills (reading, writing, speaking and listening) of practical Japanese by talking with them every week, exploring the city with them and chatting with them. For those who are planning to enter Japanese university, you can get information from your friends who are currently studying at a university. We hope your friendship with them will last even after you graduate from SCG Japanese Language School! Are you nervous about starting a student life in a new country? If you have concerns in your daily life, it must be difficult to concentrate on your studies. At SCG Japanese Language School, life support staff are always at school and ready to help you with problems related to study, daily life, visa and health insurance procedures.



## 高度外国人材



「芸術、宗教、報道、法律・会計業務、医療、研究、興行」の在留資格で在留する外国人 10,553人  
10,553 foreign residents are on the Status of Residence "Arts, Religious Activities, Journalist, Legal and Accounting Services, Medical Services, Researcher and Entertainer".



「技術・人文知識・国際業務」の在留資格で在留する外国人 180,180人  
180,180 foreign residents are on the Status of Residence "Engineer, Specialist in Humanities, International Services".

## 今、日本でこれだけ多くの外国人が活躍しています。あなたも仲間に入りましょう!

A large number of foreigners are currently working in Japan. Why don't you join too?



「経営・管理」の在留資格で在留する外国人 22,888人  
22,888 foreign residents are on the Status of Residence "Business Manager".



「技能」の在留資格で在留する外国人 39,378人  
39,378 foreign residents are on the Status of Residence "Specified Skilled Labour".

「高度外国人材の受入れ・就労状況」(平成29年12月13日 法務省・厚生労働省・経済産業省)より  
高度外国人材の年収は日本人労働者の概算値です。  
The source is "The situation of highly-skilled foreign professionals working in Japan".  
(Ministry of Justice, Ministry of Health, Labor and Welfare, Ministry of Economy, Trade and Industry, Dec 13, 2017).  
The annual salary, except for technical interns, is the average salary of Japanese employees.

## 技能実習生



技能実習生の年収 170万円  
Annual Salary of Technical Interns 1,700,000 JPY  
技能実習生 308,489人  
308,489 people are working as Technical Interns.

特定技能就労制度  
2019年から開始!  
The new visa system (Status of Residence, "Specified Skilled Worker") started in 2019.  
N4+技能試験合格+企業就職で  
5年間の就労ビザが獲得できます  
If you pass JLPT N4 and a test of the specific field, and find an employer, you can apply for this work permit and work up to 5 years.



# Student Life

SCGはあなたの  
やる気を応援します！

**コース設定** 学習コースは3つ、さあどれを選びますか？ **Learning environment is important for students.**

<b>進学 2年コース</b> 2-year Academic Course	<b>4月入学</b> 専門学校から難関大学合格までサポート！ Enrollment in April, for those who want to enter Japanese technical colleges and universities
<b>一般 1年6か月コース</b> 1.5-year General Course	<b>10月入学</b> 日本語能力を生かして日本社会で活躍する人のためのコース Enrollment in October, for those who want to improve Japanese language skills
<b>短期コース</b> Short-term Course	<b>日本語学習体験コース！観光ビザで受講できます。</b> Intensive Japanese language course! You can enroll on a tourist visa.



日本語



English

日課内容 Daily content	午前クラス (初級、初中級) Morning Class(Beginner, Pre-Intermediate)	午後クラス (中級、上級) Afternoon Class(Intermediate, Advanced)
1時限目 Period 1	9:00 ~ 9:45	13:00 ~ 13:45
2時限目 Period 2	9:55 ~ 10:40	13:55 ~ 14:40
3時限目 Period 3	10:50 ~ 11:35	14:50 ~ 15:35
4時限目 Period 4	11:45 ~ 12:30	15:45 ~ 16:30
補講・個別指導 Supplementary Individual Support	12:40 ~ 13:25	16:40 ~ 17:25

month	全体行事 Events	EJU 留学試験	JLPT 日本語能力試験
4	2年コース入学式・オリエンテーション 2-year-course Commencement Ceremony・Orientation		対策授業 Special Class
5	☆お楽しみ行事 ☆Special Event ☆校外学習 ☆Excursion Trip		対策授業 Special Class
6	☆校外学習(予定) ☆Excursion Trip		対策授業 Special Class
7	☆お楽しみ行事 ☆Special Event		試験 Exam
8	夏休み(2-3週間) Summer break (2-3 weeks)	対策授業 Special Class	
9	秋休み(1-2週間) Fall break (1-2 weeks)	対策授業 Special Class	対策授業 Special Class
10	1年6か月コース入学式・オリエンテーション ☆校外学習 1.5-year-course Commencement Ceremony・Orientation ☆Excursion Trip	対策授業 Special Class	対策授業 Special Class
11	☆お楽しみ行事 ☆Special Event	試験 Exam	対策授業 Special Class
12	冬休み(1-2週間) Winter break (1-2 weeks)		試験 Exam
1	スピーチ発表会 Speech Presentation		
2	☆お楽しみ行事 ☆Special Event		
3	春休み(1-2週間) Spring break (1-2 weeks)	対策授業 Special Class	
4	校外学習(予定) Excursion Trip	対策授業 Special Class	対策授業 Special Class
5	☆お楽しみ行事 ☆Special Event	対策授業 Special Class	対策授業 Special Class
6	☆お楽しみ行事 ☆Special Event	試験 Exam	対策授業 Special Class
7	☆校外学習(予定) ☆Excursion Trip		試験 Exam
8	夏休み(2-3週間) Summer break (2-3 weeks)	対策授業 Special Class	
9	秋休み(1-2週間) Fall break (1-2 weeks)	対策授業 Special Class	対策授業 Special Class
10	校外学習(予定) Excursion Trip	対策授業 Special Class	対策授業 Special Class
11	☆お楽しみ行事 ☆Special Event	試験 Exam	対策授業 Special Class
12	冬休み(1-2週間) Winter break (1-2 weeks)		試験 Exam
1	スピーチ発表会 Speech Presentation		
2	☆お楽しみ行事 ☆Special Event	大学入試 University Entrance Exam	
3	卒業試験、卒業式 Graduation Exam, Graduation Ceremony	大学入試 University Entrance Exam	

日本だから、京都だからSCGだから、できる本物の体験学習

Learn by real experience with  
SCG in Kyoto, Japan

**SCGの校外体験学習はちょっと違うぞ！**日本語を理解するためには日本の暮らしを知ること、それも単なる知識としてではなく実際に体験することが大変重要です。校外学習では、SCGの宿泊研修施設、能登島キッズランドでの合宿、「晴暉舎」での日本食+陶芸体験や、嵐山の鶴飼い、保津川下り、座禅、茶の湯、忍者体験など本物の日本と日本文化に触れる機会を提供します。

**SCG's excursion trips are different and exciting!** In order to understand the Japanese language, it is significantly important to learn about Japanese lifestyle. And it doesn't just end with knowledge, the real experience is very important than it. You will have some opportunities to get to know the true Japan and Japanese culture through SCG's excursion trips. These trips include a camp at "Noto Island Kids Land", a Japanese food and pottery experience at "Seikisha", both SCG's training accommodation facilities, Ukai (Cormorant Fishing) experience in Arashiyama, Hozu River Boat Ride, Zen meditation, Tea Ceremony and Ninja Experience.



**頑張った人には素敵なご褒美!!** 賞状・賞品・授業料割引などを授与します。We give students certificates, awards, tuition fee discounts etc..

皆勤賞 Perfect Attendance Award	努力賞 Awesome Attitude Award	国際交流賞 International Friendship Award	合格賞 JLPT Achievement Award	学校長賞 Principal's Award
3か月間、無遅刻・無欠席で宿題等をすべて提出した学生 Students who didn't miss any class and completed all the homework for the past 3 months	3か月間、真実に学習に取り組んだ学生 Students whose attitude in class was beyond expectation for the past 3 months	友人を助けたり皆のためになる行動をしたりした学生 Students who helped their friends or have done something to help other people	本校に在籍中にJLPTに合格した学生 Students who passed JLPT while studying at SCG on a student visa	成績・出席率ともに優秀な学生 Students with good academic results and attendance rate

学生寮は安くて安心  
自転車通学できます

Safe and reasonable students'  
dormitory - you can ride to school

寮は自社物件です。自社物件以外にも20,000室を管理する不動産会社と提携していますので留学生にとって最良の生活環境を提供できます。街中の交通便利な場所にあり、費用も留学生の負担にならないように一般より安い値段で提供します。

Students dormitories are SCG's own properties. We also have a partnership with a real estate company that manages 20,000 rooms. So, we can provide students the best living environment. The dormitories are located in downtown areas with convenient access to public transportation. The dormitory fee is set lower for students.



<https://scg-language.com/scg.pdf/scg.ryo.pdf>  
[https://scg-language.com/scg.pdf/scg.ryo\\_eng.pdf](https://scg-language.com/scg.pdf/scg.ryo_eng.pdf)



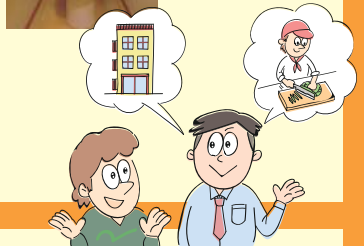
ウエストサイド苅番館  
Westside Ichibankan



プティエスパス新町  
Petite Espace Shinmachi



ノースサイド西東館  
Northside Building West,  
Building East



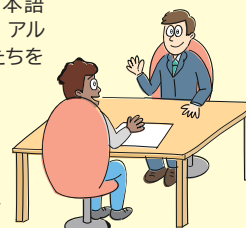
アルバイト先も紹介 顔合わせまでサポートします！

We introduce part-time jobs with support for job interviews!

留学生にとって、生活費や学費を得るためのアルバイト先は大きな関心事ですね。SCG日本語学校では、京都の企業、40社以上を会員とする「京都元気クラブ」などを通じて、あなたたちの日本語能力に合わせて最適なアルバイト先を紹介します。アルバイト先との面接にも同行し、職場の人にあなたたちを紹介しますので安心して働くことができます。



京都元気クラブの参加企業  
The member companies of the  
"Kyoto Genki Club"  
<http://www.kyoto-genki.jp/member/>



Getting a part-time job is a big concern for international students, isn't it? SCG Japanese Language School will introduce students to part-time job opportunities, depending on students' Japanese level. This is done through the "Kyoto Genki Club" that has members of more than 40 companies based in Kyoto. SCG staff will accompany you to a job interview and introduce you to people in the office.

